



BAD ENDORF IM CHIEMGAU

Kleines, feines Apartment auf drei Ebenen
mit Komplettausstattung in ruhiger Ortslage





BAD ENDORF IM CHIEMGAU

Kleines, feines Apartment auf drei Ebenen
mit Komplettausstattung in ruhiger Ortslage

Immobilientyp	Indiv. Apartment mit Westbalkon vollständig möbiliert
Wohn-u. Nutzfl.	ca. 40 qm
Baujahr	1990/2010/2021
Tiefgarage	1
Wohngeld	€ 242,-
Kaufpreis	€ 235.000,-
Maklerprovision	2,38% (inkl. 19 % Mwst)



Objektbeschreibung

Kleines, feines Apartment mit Westbalkon in gepflegtem Mehrfamilienhaus mit 9 Wohneinheiten im modernen Landhausstil, Teil einer Wohnanlage mit 3 Mehrfamilienhäusern und einer gemeinsamen Tiefgarage, Baujahr 1990, 2010 umfassende Neugestaltung des Apartments, offenes Wohnen auf 3 Ebenen, mit kompletter Möblierung im puristischen Stil

Ausstattung

Geöltes Eichenparkett im Wohn- und Schlafbereich, weiße Fliesen in Eingangsbereich und Küche, weiße und türkisfarbene, italienische Fliesen im Badezimmer, hohe Gaube mit bodentiefen Fenstern, weißer Sichtdachstuhl, 2021 Innenwände mit Keimfarben gestrichen. überdachter Westbalkon, Kellerabteil, Gemeinschafts-Wasch- und Trockenraum, Tiefgaragenstellplatz, Besucherstellplätze

Die moderne, geschmackvolle Möblierung ist im Kaufpreis enthalten:

Einbauküche in L-Form mit elektrischen Geräten, Einbauschränke in Diele, Schlafbereich (Galerie) und Badezimmer, graue Couch, weißer Couchtisch, Beistelltisch in Glas/ schmiedeeisern, Samsung-Fernseher 81cm Full HD, hellgrau lackiertes Bett 2,00 m mal 1,60 m mit 4 Auszügen, grosses, weisses Rollo als Sichtschutz zwischen Wohn- und Schlafbereich, weiße Rollos an den Dachflächenfenstern, komplette Beleuchtung (dimmbare Einbauleuchten /Halogenstrahler), Balkonmöblierung

Lage

Bad Endorf als Kurort und Thermalbad mit guter ärztlicher Versorgung, fußläufige Entfernung zu allen Geschäften des täglichen Bedarfs und zum Bahnhof, sportlich Aktive haben die Möglichkeit zum Wandern, Reiten, Golfen und Schwimmen, im Winter zum Skifahren in den nahegelegenen Bergen, die Entfernung zum Simssee beträgt 5 Minuten Fahrzeit, zum Chiemsee in Rimsting und Prien ebenfalls 5 bzw. 10 Minuten, hervorragende Infrastruktur, IC Anschluss mit erstklassigen, stündlichen Verbindungen nach München und Salzburg, Anbindung zur A8 in Bernau in ca. 15 Autominuten, Flughäfen befinden sich in Salzburg und München

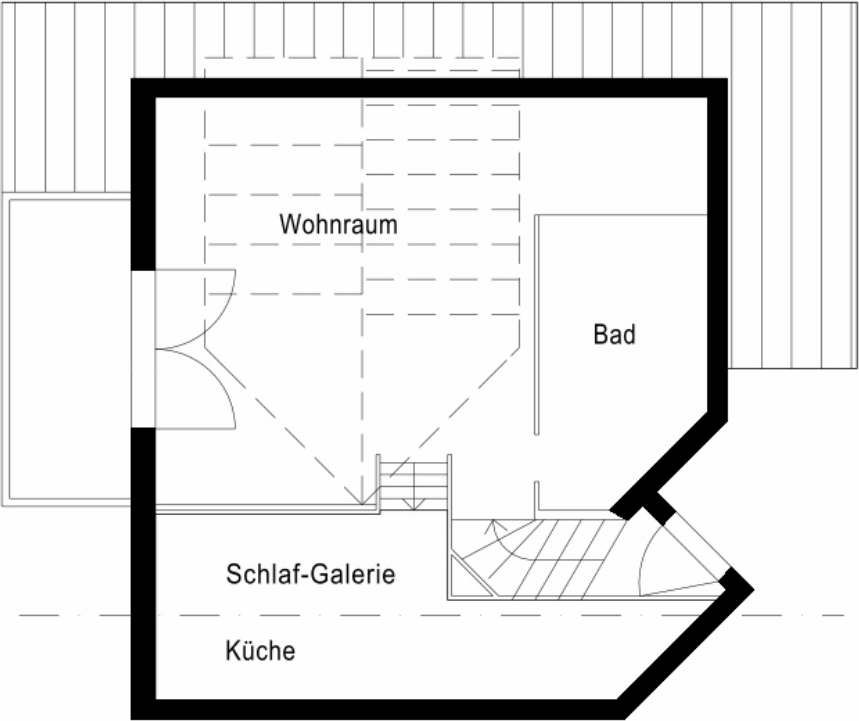












Grundriss



Für weitere Auskünfte, weitere Objektunterlagen sowie Besichtigungstermine steht Ihnen unsere Agentur gerne zur Verfügung. Der Makler-Vertrag mit uns und/oder unserem Beauftragten kommt durch schriftliche Vereinbarung oder durch die Inanspruchnahme unserer Maklertätigkeit auf der Basis des Objekt-Exposés und seiner Bedingungen zustande. Grunderwerbssteuer, Notar- und Grundbuchkosten sind vom Käufer zu tragen. Die Provision von 2,38% inkl. gesetzl. MWST ist bei Vertragsabschluss fällig und vom Käufer, sowie auch vom Verkäufer an **Immobilien Verweyen** zu zahlen. Wir haften nicht für Wohn- und Nutzflächenberechnungen, sowie für die Angabe des Baujahrs. Irrtum und Zwischenverkauf sind vorbehalten. Alle Angaben beruhen auf Auskünften des Eigentümers bzw. Verkäufers. Keine Gewähr.

Das übermittelte Exposé ist vertraulich zu behandeln. Die Weitergabe an Dritte ist nicht gestattet.